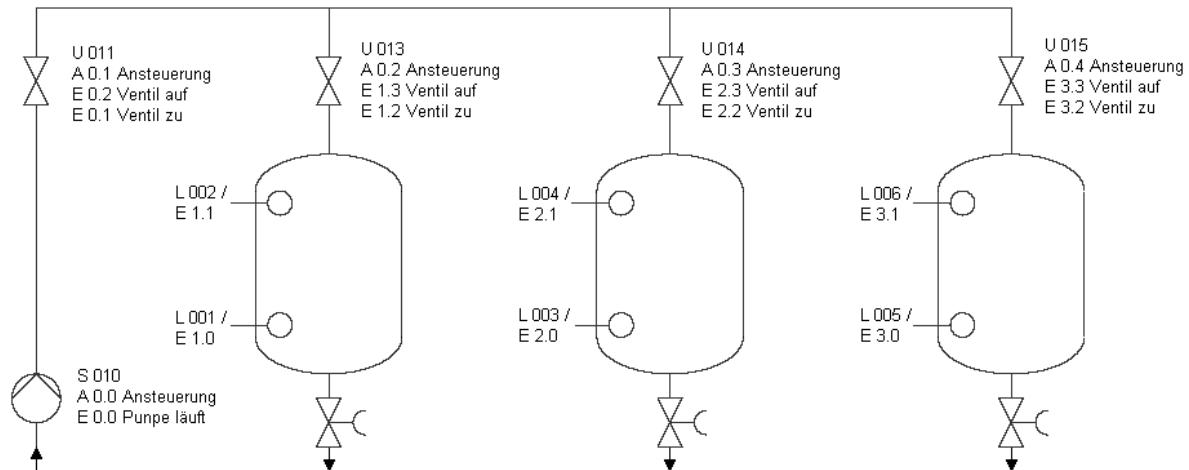


Kapitel 3.2

Aufgabe Folgerichtiges Füllen von 3 Lagertanks

Definition :



Aufgabe :

Programmieren Sie eine Standnachführung, die bei Unterschreiten des Min – Standes den Lagertank bis zum Erreichen des Max – Standes füllt. Zum Nachfüllen der Lagertanks soll die Pumpe S010 und das Ventil U011 angesteuert werden. Das Ventil U011 soll sich erst nach einer Pumpenvorlaufzeit von 5s öffnen. Wenn das Ventil U011 geschlossen wird sollen die Richtungsventile U013/U014/U015 erst nach einer Nachlaufzeit von 10s schließen. Die Lagertanks sollen sich in der Reihenfolge füllen, in der die Leermeldungen kommen.

E/A-Liste :

- E0.0 Pumpe läuft
- E0.1 Dosierventil ist geschlossen
- E0.2 Dosierventil ist geöffnet
- E1.0 Minstand Behälter 1 ist unterschritten
- E1.1 Maxstand Behälter 1 ist überschritten
- E1.2 Richtungsventil Behälter 1 ist geschlossen
- E1.3 Richtungsventil Behälter 1 ist geöffnet
- E2.0 Minstand Behälter 2 ist unterschritten
- E2.1 Maxstand Behälter 2 ist überschritten
- E2.2 Richtungsventil Behälter 2 ist geschlossen
- E2.3 Richtungsventil Behälter 2 ist geöffnet
- E3.0 Minstand Behälter 3 ist unterschritten
- E3.1 Maxstand Behälter 3 ist überschritten
- E3.2 Richtungsventil Behälter 3 ist geschlossen
- E3.3 Richtungsventil Behälter 3 ist geöffnet
- A0.0 Ansteuerung Pumpe
- A0.1 Ansteuerung Dosierventil
- A0.2 Ansteuerung Richtungsventil Behälter 1
- A0.3 Ansteuerung Richtungsventil Behälter 2
- A0.4 Ansteuerung Richtungsventil Behälter 3